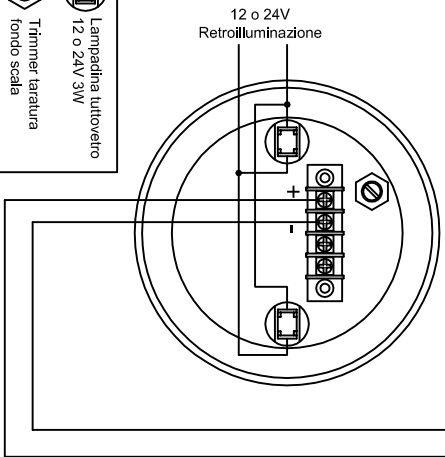
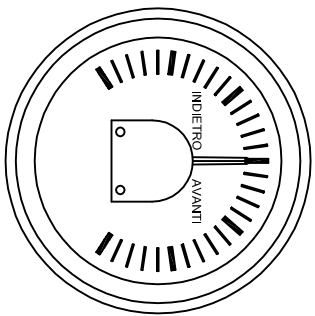


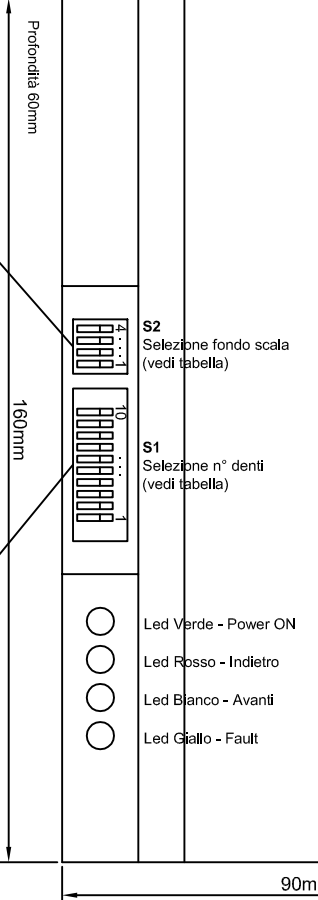
**INDICATORE SENSO  
ROTAZIONE SERIE  
RQ100 CGE13040**



Lampadina ultravioletto  
12 o 24V 3W  
Trimmer taratura  
fondo scala

- Uscita Suoneria
- I/O CAN L
- I/O CAN H
- Negativo
- RS232 TX
- RS232 RX
- Negativo
- Ingresso AUX 2
- Ingresso AUX 1
- Relè Indietro NC
- Relè Indietro C
- Relè Indietro NA
- Relè Avanti NC
- Relè Avanti C
- Relè Avanti NA
- Relè Guasto NC
- Relè Guasto C
- Relè Guasto NA
- Uscita PWM 4+20mA
- Uscita Contatore
- Uscita Strumento -
- Uscita Strumento +
- Ingresso Frequenza 2
- Negativo
- Ingresso Frequenza 1
- Negativo
- Positivo Alimentazione

**CENTRALINA ELETTRONICA  
AMP10118**

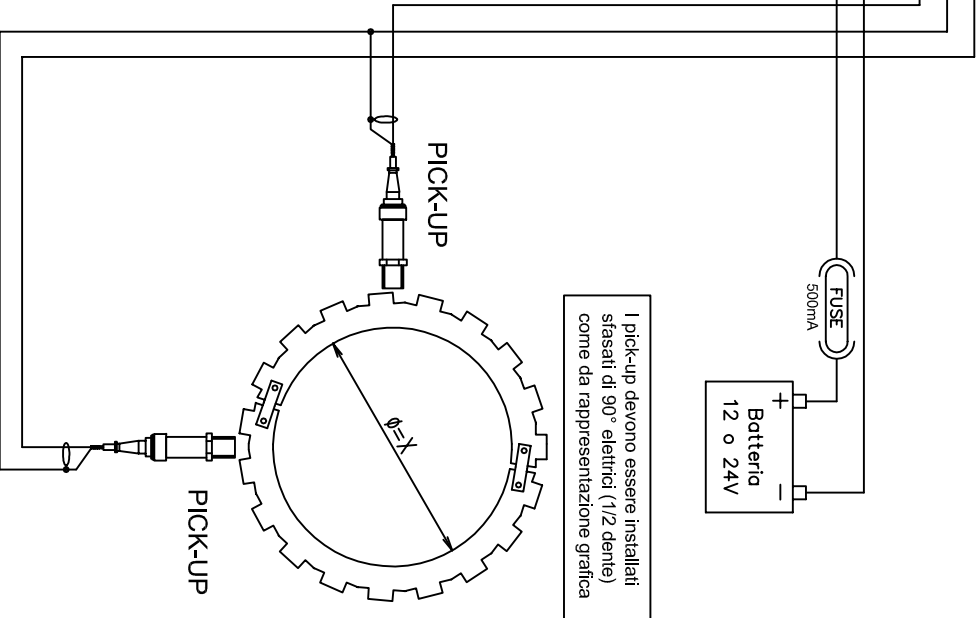


**S2: SELEZIONE DEL VALORE DI FONDOSCALA (RPM):**  
CAMPO DI VARIAZIONE: 100...1500RPM.  
SW4 SW3 SW2 SW1 RPM MAX

OFF	OFF	OFF	OFF	RISERVATA
OFF	OFF	OFF	ON	100
OFF	OFF	ON	OFF	200
OFF	OFF	ON	ON	300
OFF	OFF	ON	OFF	400
OFF	ON	OFF	OFF	500
OFF	ON	ON	OFF	600
OFF	ON	ON	ON	700
ON	OFF	OFF	OFF	800
ON	OFF	OFF	ON	900
ON	OFF	ON	OFF	1000
ON	OFF	ON	ON	1100
ON	ON	OFF	OFF	1200
ON	ON	OFF	ON	1300
ON	ON	ON	OFF	1400
ON	ON	ON	ON	1500

**S1: SELEZIONE DEL NUMERO DI DENTI:**  
CAMPO DI VARIAZIONE: 1...255.  
SW6 SW7 SW6 SW5 SW4 SW3 SW2 SW1: N° DENTI

OFF	OFF	OFF	OFF	OFF	OFF	OFF	ON	1+
OFF	OFF	OFF	OFF	OFF	OFF	ON	OFF	2+
OFF	OFF	OFF	OFF	ON	OFF	OFF	OFF	4+
OFF	OFF	OFF	ON	OFF	OFF	OFF	OFF	8+
OFF	OFF	ON	OFF	OFF	OFF	OFF	OFF	16+
OFF	OFF	ON	OFF	OFF	OFF	OFF	OFF	32+
OFF	ON	OFF	OFF	OFF	OFF	OFF	OFF	64+
ON	OFF	OFF	OFF	OFF	OFF	OFF	OFF	128+
ON	ON	ON	ON	ON	ON	ON	ON	255



I pick-up devono essere installati stasati di 90° elettrici (1/2 dente) come da rappresentazione grafica

Rev:		Date:		Descrizione modifiche - Description of changes:	
0	15/02/05	Prima emissione			
1	25/03/05	Modificate descrizioni cavi collegamento I/O			
2	11/11/09	Modificato allineamento tabelle S1 e S2			
3	03/03/11	Aggiunte dimensioni, note posizionamento pick-up e collegamento lampadine indicatore			
4	22/10/13	Rivisto layout schema			
<p><b>SAN GIORGIO S.E.I.N. GENOVA - ITALY</b>          Tel. 010-8301222 - www.sangiorgiosen.com          Schema di collegamento impianto sensori giri asse elica con riconoscimento senso di rotazione</p> <p>Number: <b>D050215</b> Sheet: Date: <b>1/1 22/10/13</b> Size: <b>A4</b>          Completed: <b>Garzi P.</b> Checked: <b>Casaretto G.</b> Approved: <b>Manuelli M.</b></p>					